



WINSTAR CONWAY CUMULUS
 PROGENESIS GAMEDAY MORNING GP-82-2YR-CAN
 RMD-DOTTERER SSI GAMEDAY
 PROGENESIS ZAZZLE MAINSTAY VG-87-4YR-CAN
 PEAK ZAZZLE
 PROGENESIS POSITIVE MAINE GP-83-2YR-CAN

GTPI 3241

TD TR TL TY MWT TV 99%-I HH1F HH2F HH3F HH4F HH5F HH6F HCDF HMWF

Reg. #: HOCANM14766367 aAa: 234165 DMS:
 Nacimiento: 05/10/2023 Caseína Kappa: BB Caseína Beta: A1A2

PRODUCCIÓN G Hatos G Hijas 79% Conf. CDCB-G / 12-24

Leche lbs	Grasa lbs	Grasa %	Proteína lbs	Proteína %
1110	141	+0.37	67	+0.12
NM\$ 1227	CM\$ 1252	FM\$ 1058	GM\$ 1204	DWP\$ 1328
Eficiencia de Conversión	IR	Comida Ahorrada	Eficiencia Metano	
349	-28	122	111	

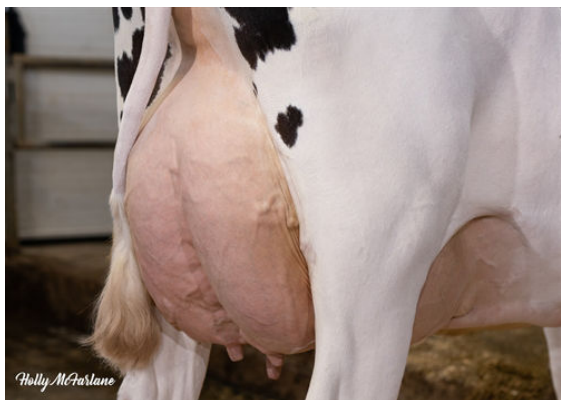
SALUD Y FERTILIDAD Inmunidad 105

Vida Productiva	4.9	Inmunidad de los terneros	102
SCS	2.66	Tasa Preñez Vacas	1.4
Tasa de preñez de las hijas	-0.3	Tasa Preñez Novillas	2.7
Supervivencia	2.2	Facilidad del Parto	2.2% 63% Conf.
Durabilidad Novillas	0.8	Facilidad del Parto - Hijas	2.6% 57% Conf.
Índice de Fertilidad	1.1	Nacen Muertas	6.4%
		Hijas con crías muertas	4.9%

CONFORMACIÓN G Hatos G Hijas 78% Conf. HAUSA-G / 12-24

PTA Tipo	1.19	Compuesto Corporal	-0.61
Compuesto de Ubres	1.17	Compuesto Lechero	0.51
Compuesto de Patas y Pezuñas	0.65		

Estatura		Alta	+0.80
Fortaleza		Débil	-0.25
Prof. Corporal		Profunda	+0.10
Forma Lechera		Angular	+1.62
A. de la Grupa		Isquiones Altos	-0.33
Amplitud de Grupa		Ancha	+0.80
Vista Lat. P. Traseras		Curvas	+0.86
Patras Traseras, Vista de Atrás		Corvejones Rectos	+0.61
Ang. Talón		Alto	+0.79
Compuesto de Patas y Pezuñas		Alto	+0.84
Inserción ubre Delantera		Fuerte	+1.61
Ancho Ubre Trasera		Ancha	+1.71
Altura Ubre Trasera		Alta	+1.76
Ligamento Central		Débil	-0.12
Prof. Ubre		Poco Profundo	+1.02
Posición Pezones Delanteros		Cerrados	+0.40
Longitud de Pezones		Cortos	-0.66
Posición Pezones Traseros		Cerrados	+0.18



PROGENESIS JEDI MENACE
 FOURTH DAM



PROGENESIS JEDI MENACE
 FOURTH DAM



PEAK BOMBERO MAXIMA
 FIFTH DAM